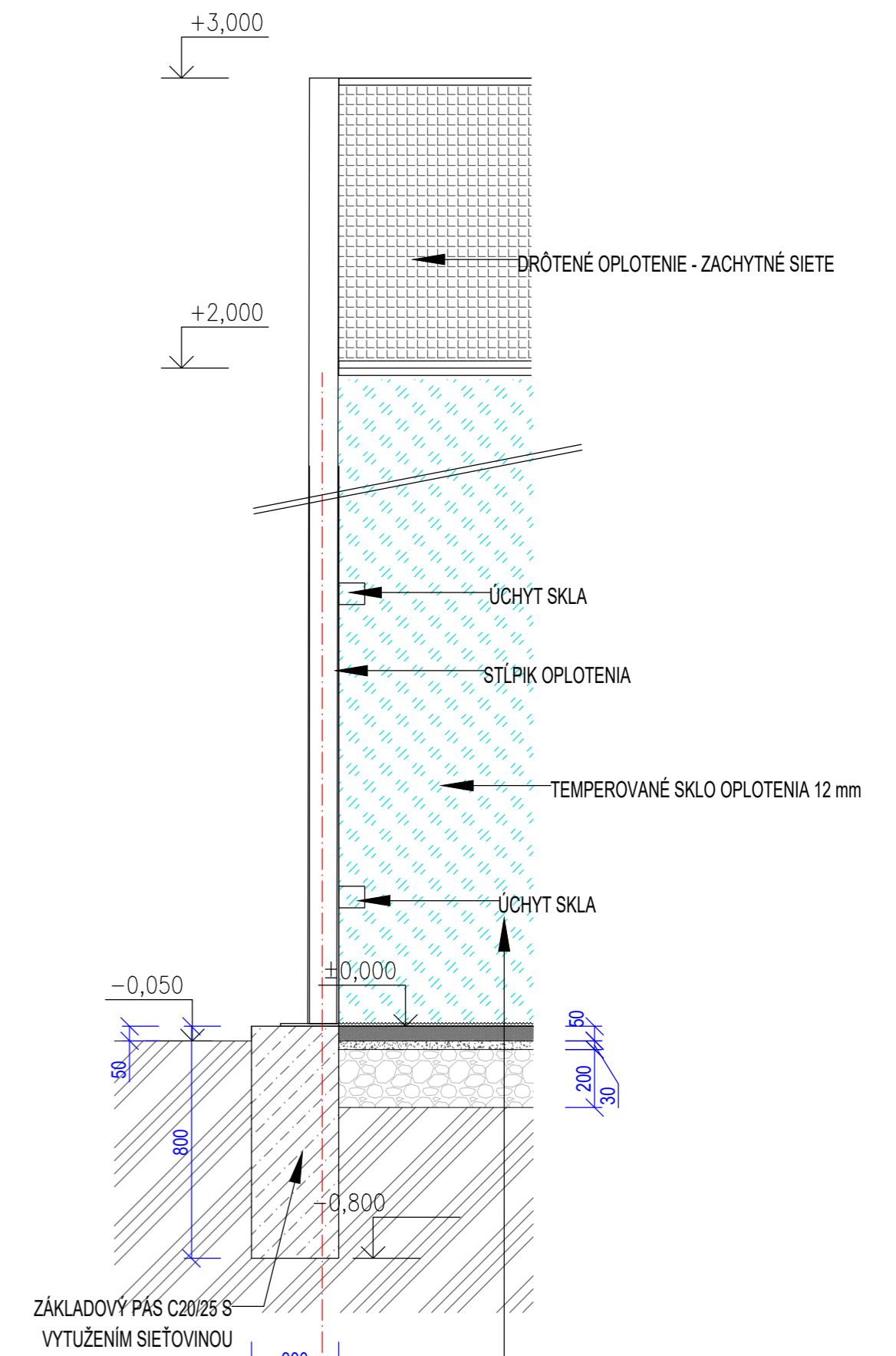
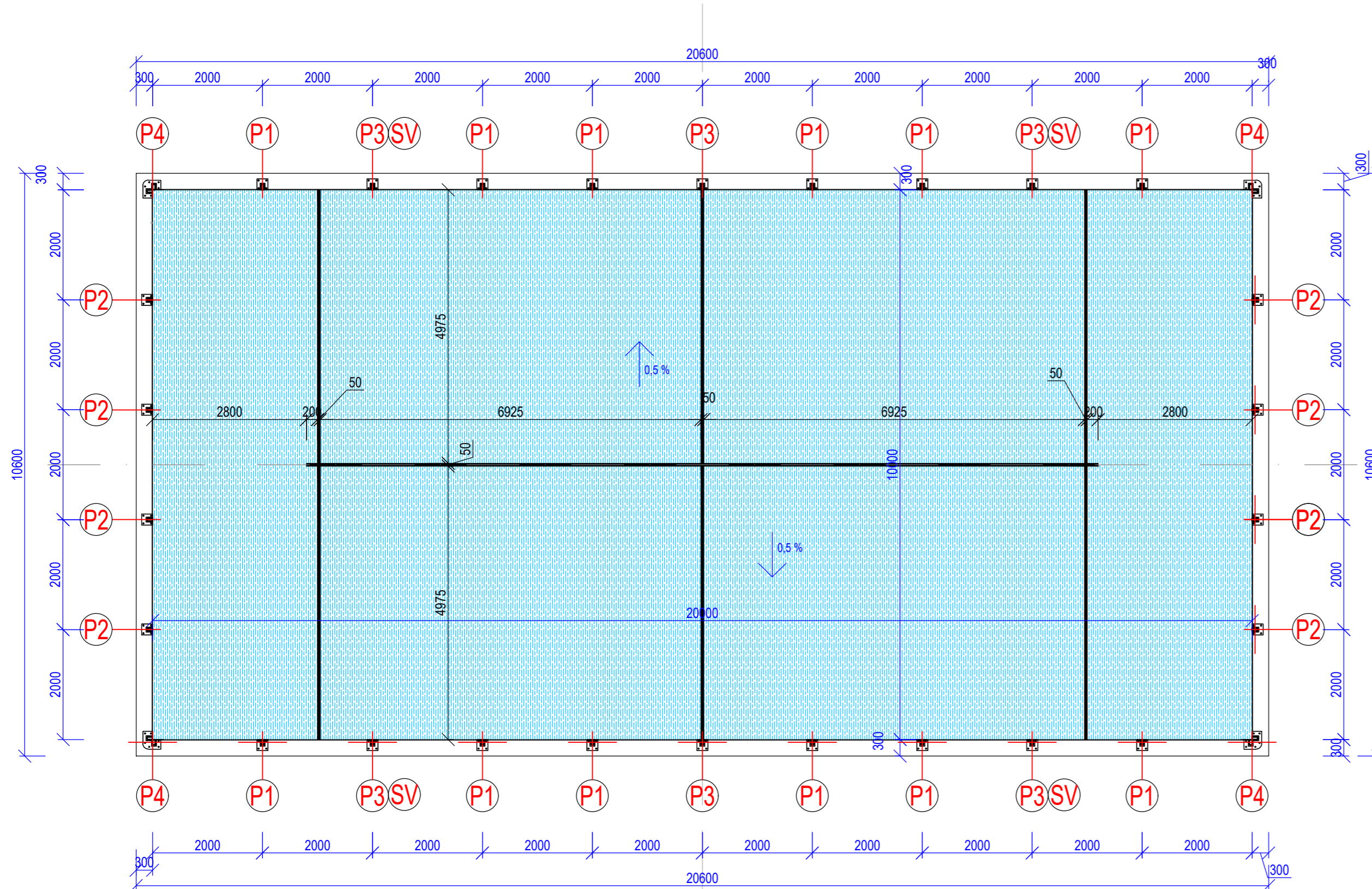


DETAIL M 1:20

PÔDORYS



- UMELÁ TRÁVA 12 mm + pieskový zásyp
- PIESKOVÝ PODSYP fr.0-8 mm 50 mm
- ŠTRKOVÝ PODSYP fr. 4-16 mm 30 mm
- VYROVŇAVAJÚCI PODSYP fr. 16-32 mm 200 mm
- YDRENÁŽOVANÁ POVODNÁ ZEMINA
- PO ODOBRATÍ ORNICE ZHUTNENÁ (min. 25MPa)

LEGENDA

- UMELÁ TRÁVA 12 MM 200 m²
- BETÓNOVÝ ZÁKLAD š.300 MM 83 m

ČIAROVANIE

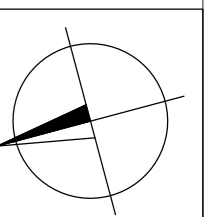
- PADEL BIELA hr.50 mm 45 m

LEGENDA STAVEBNÝCH OBJEKTOV

- 3 SO 03 PADEL IHRISKO

LEGENDA VYBAVENIA IHRISKA

- TS STĽPIK NA TENISOVÚ SIET' 2ks
- SIET' 1ks



<p>PROJEKČNÁ KANCELÁRIA email: vining@vining.sk 9. Mája 14, 974 01 B. Bystrička</p>		<p>MODERNIZÁCIA ŠPORTOVÉHO AREÁLU V BOJNICIACH, ŠPORTOVO REKREAČNÝ AREÁL</p>		<p>E-DOKUMENTÁCIA STAVEBNÝCH OBJEKTOV ARCHITECTONICKE A STAVEBNÉ REŠENIE</p>	
<p>Autor: Ing. V.Kmeť</p>		<p>Parc.č.: 2538</p>		<p>Stupeň PD: ARCHITEKTÚRA</p>	
<p>Hlavný inžinier projektu: Ing. V.Kmeť</p>		<p>Stavebník: IPF Bojnice s.r.o., Rybníčky 1876/8, 972 01 Bojnice</p>		<p>PRŮJEM STAVBY</p>	
<p>Zodpovedný projektant: Ing. V.Kmeť</p>		<p>Miesto stavby: CINTORÍNSKA 77, 972 01 BOJNICE</p>		<p>Dátum: 12/2024</p>	
<p>Vypracoval: M. Šišová</p>		<p>Stavebný objekt: SO 12.3 PADEL</p>		<p>Zák.číslo: BO10824</p>	
		<p>Obsah výkresu: ARCHITEKTÚRA</p>		<p>Formát: 4xA4</p>	
		<p>VRCHNÁ STAVBA</p>		<p>Mierka: 1:75</p>	
				<p>Číslo výkresu: A12.3.3</p>	